

VIDA SUPERIOR

en el Barrio Residencial
más exclusivo de Talca

 RESERVA
LAS RASTRAS
Barrio Residencial

RESERVA
LAS RASTRAS
Barrio Residencial

LA EXCLUSIVIDAD QUE MERECE

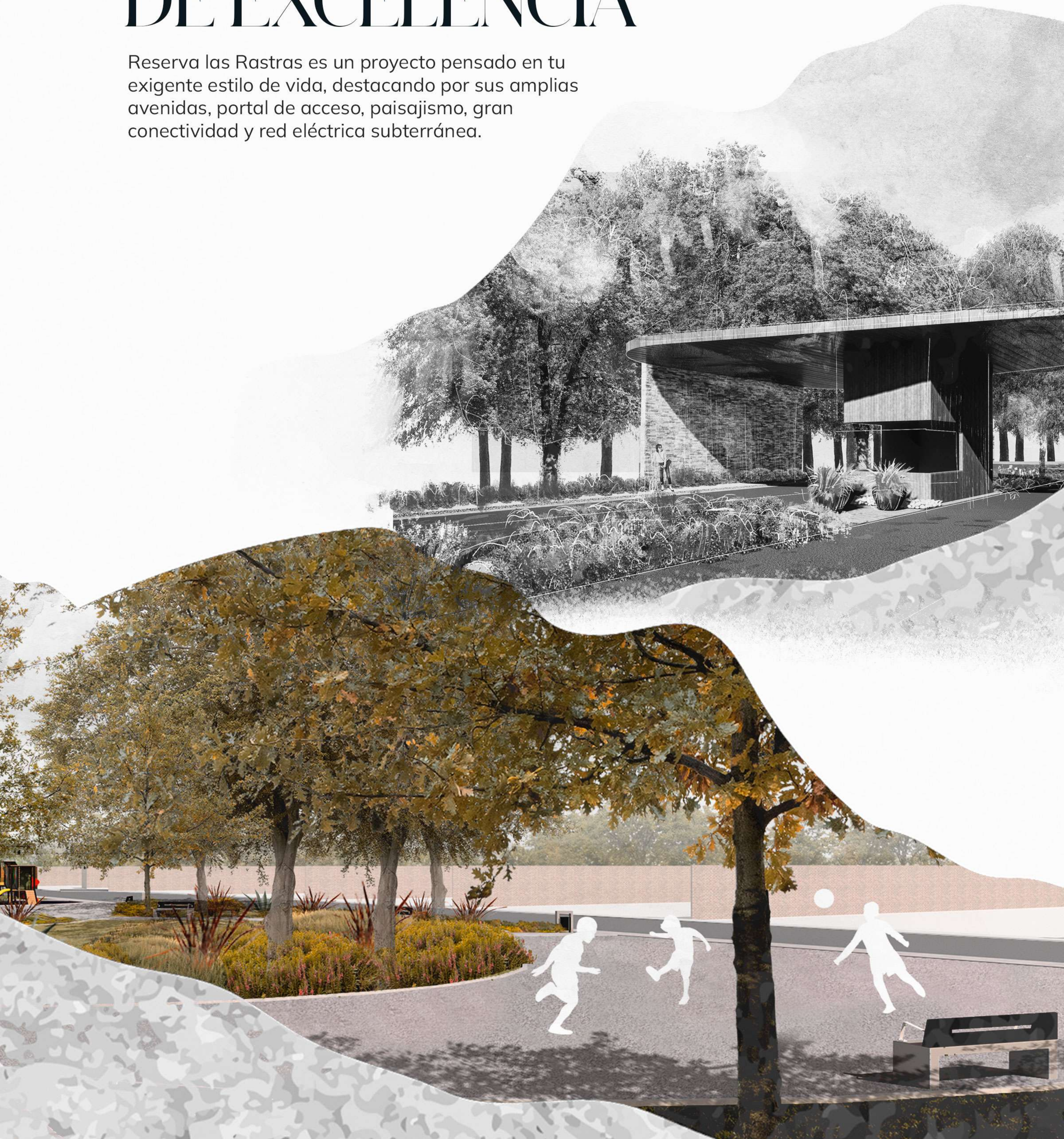


Reserva las Rastras es un barrio residencial privado, desarrollado con los más altos estándares de calidad, urbanización subterránea y espacios para tu estilo de vida.

**RESERVA
LAS RASTRAS**
Barrio Residencial

DESARROLLO DE EXCELENCIA

Reserva las Rastras es un proyecto pensado en tu exigente estilo de vida, destacando por sus amplias avenidas, portal de acceso, paisajismo, gran conectividad y red eléctrica subterránea.





6 TIPOS DE VIVIENDAS PARA UN ESTILO DE VIDA SUPERIOR

NUESTRO PROYECTO CUENTA
CON VIVIENDAS DE ESTILO MEDITERRÁNEO
Y COLONIALES, CON TERMINACIONES EXTERIORES
E INTERIORES DEL MÁS ALTO NIVEL.





MEDITERRÁNEA

308 M²



5 dorm.



5 baños



Sala de estar



Sup. construida

1º piso: 198 m²

2º piso: 110 m²

Total: 308 m²

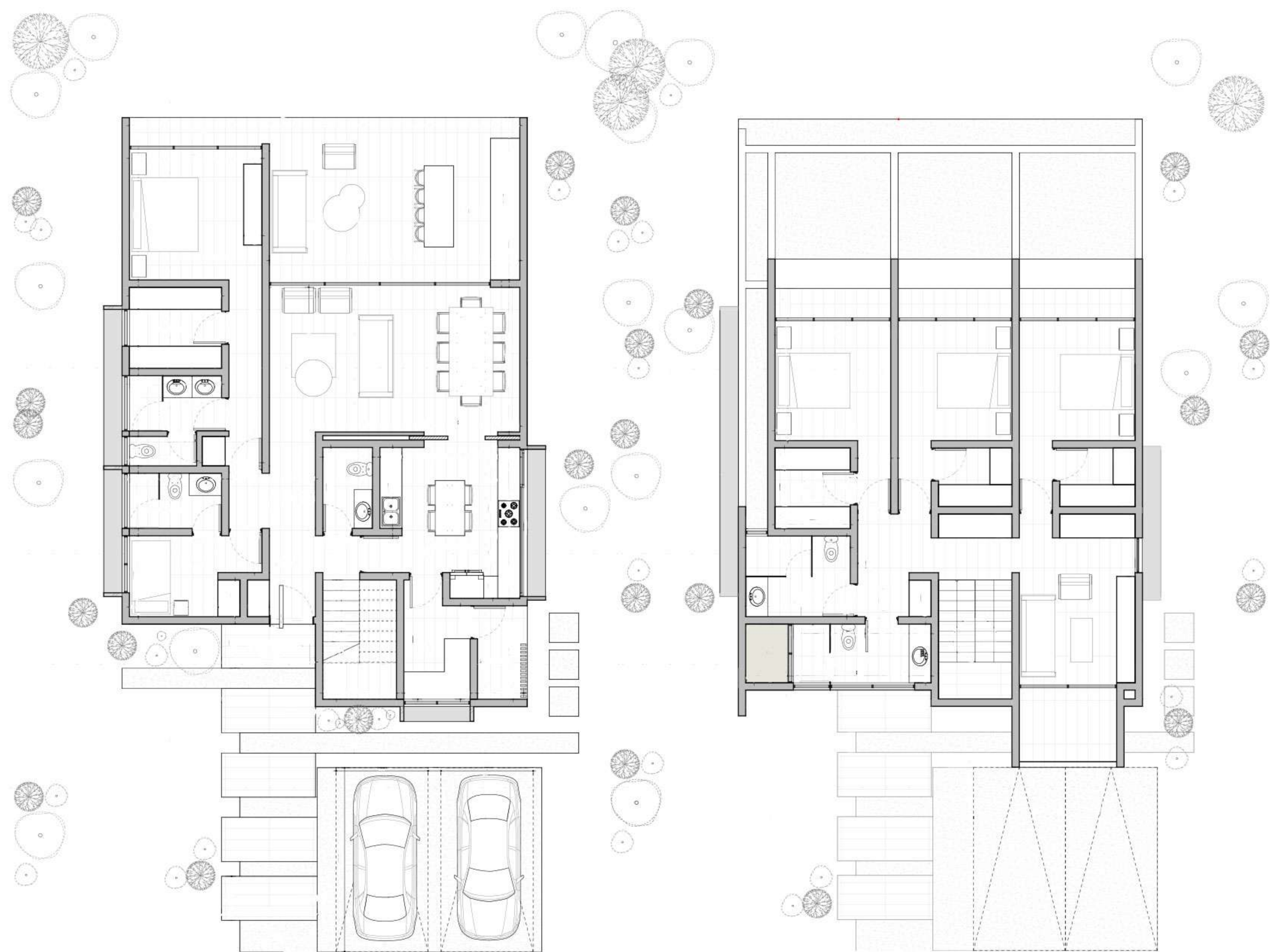


Vivienda de
hormigón armado,
sistema térmico con
envolvente EIFS.



PLANTA NIVEL 1

PLANTA NIVEL 2





UN PROYECTO
DE ARQUITECTURA
VANGUARDISTA



COLONIAL 192 M²



4 dorm. + 1 de servicio



5 baños



Sala de estar



Sup. construida

1º piso: 138,36 m²

2º piso: 54,57 m²

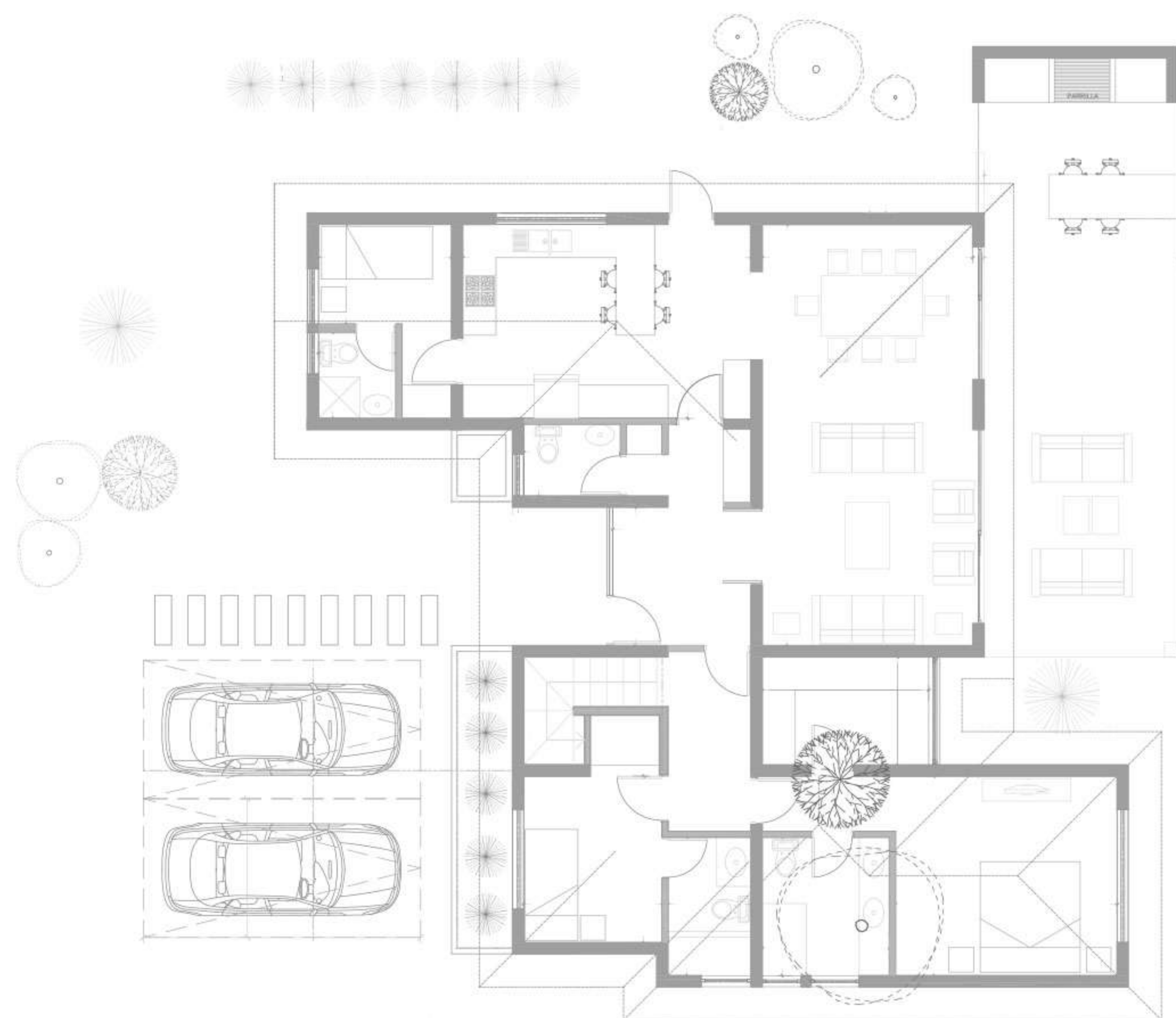
Total: 192,93 m²

Vivienda de
albañilería reforzada
y losa.

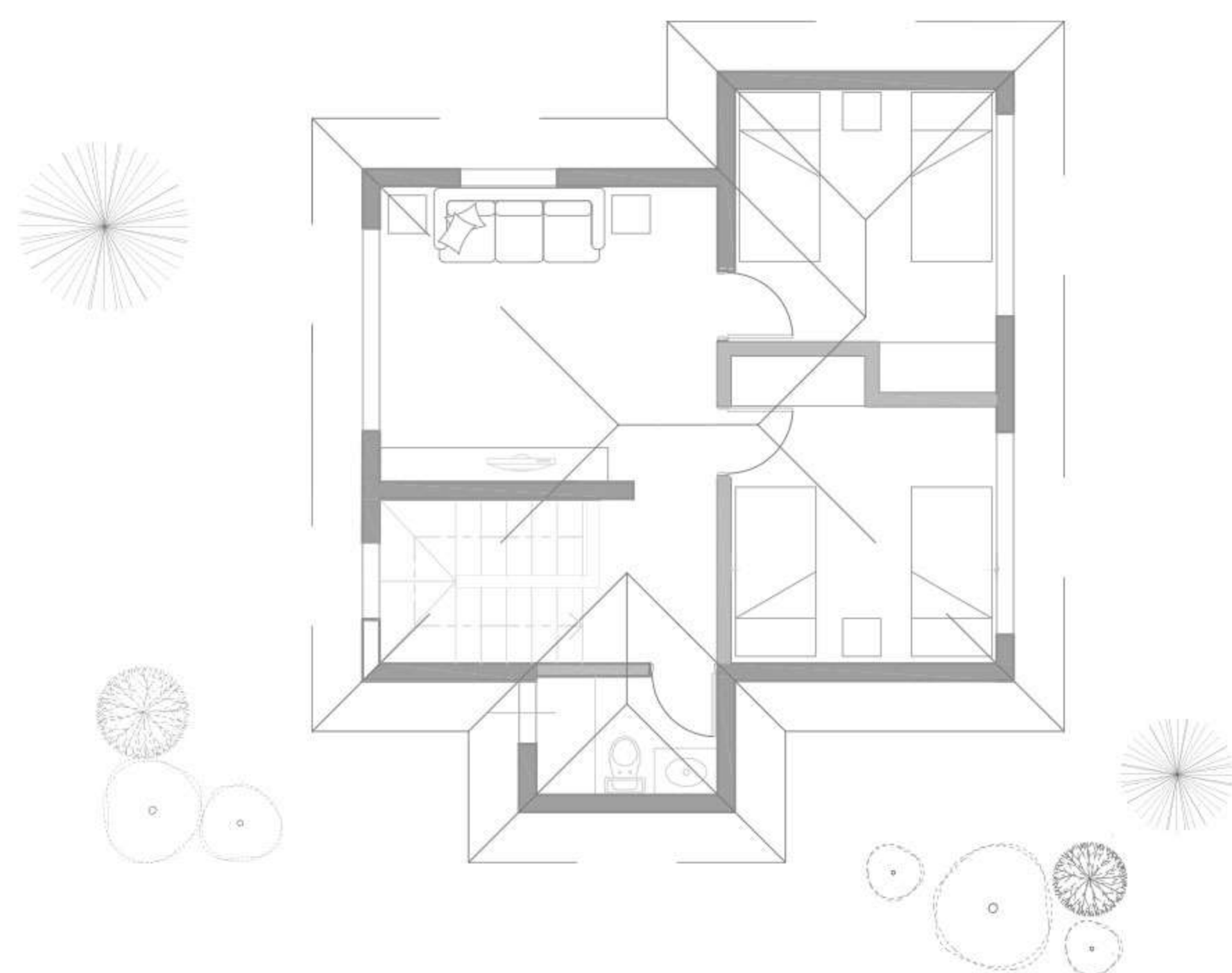




PLANTA
NIVEL 1



PLANTA
NIVEL 2





MEDITERRÁNEA

179 M²



4 dorm.



5 baños



Sala de estar



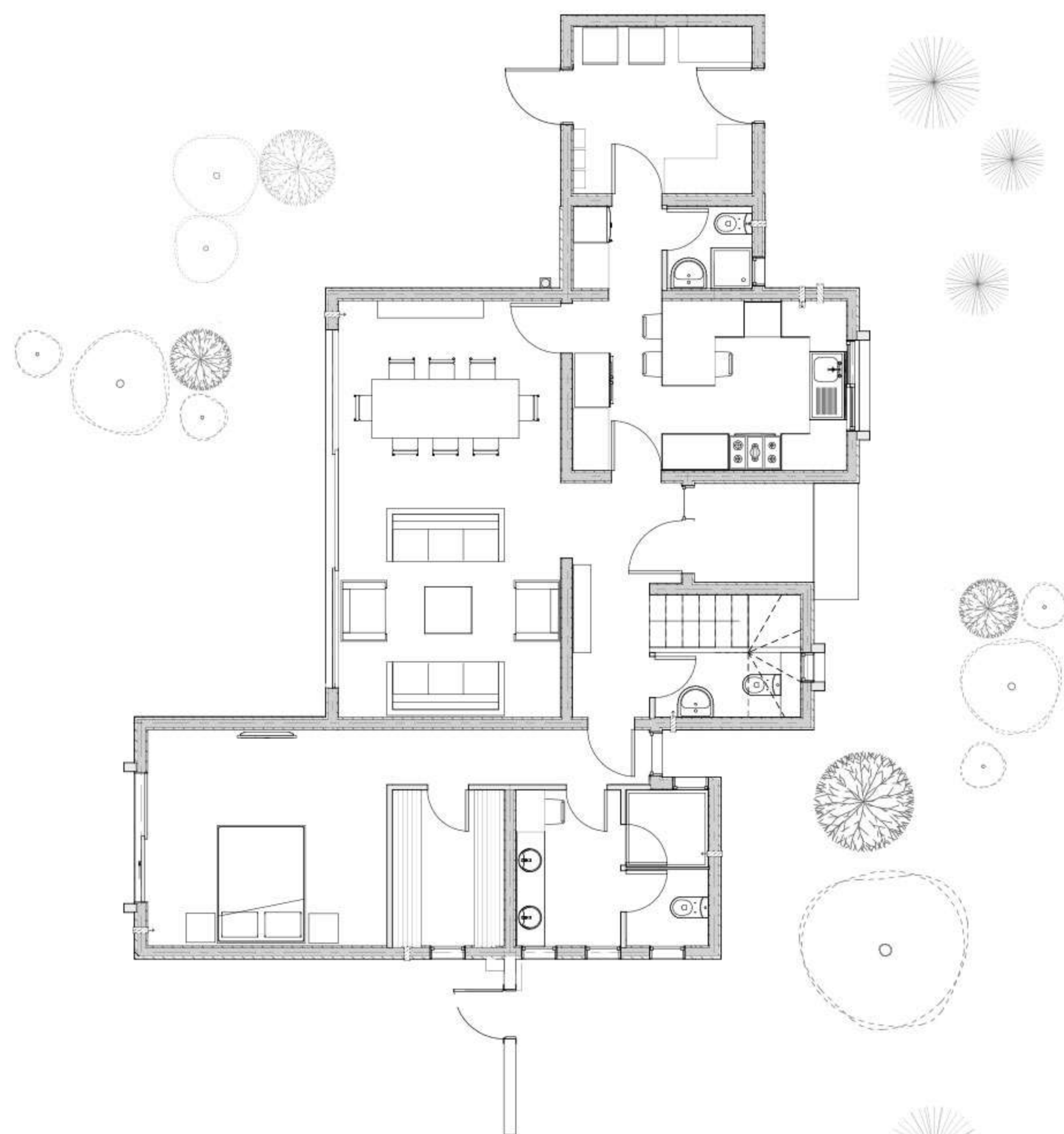
Sup. construida
1º piso: 107,18 m²
2º piso: 72,07 m²
Total: 179,22 m²

Vivienda de
albañilería reforzada,
envolvente térmica
sistema EIFS.

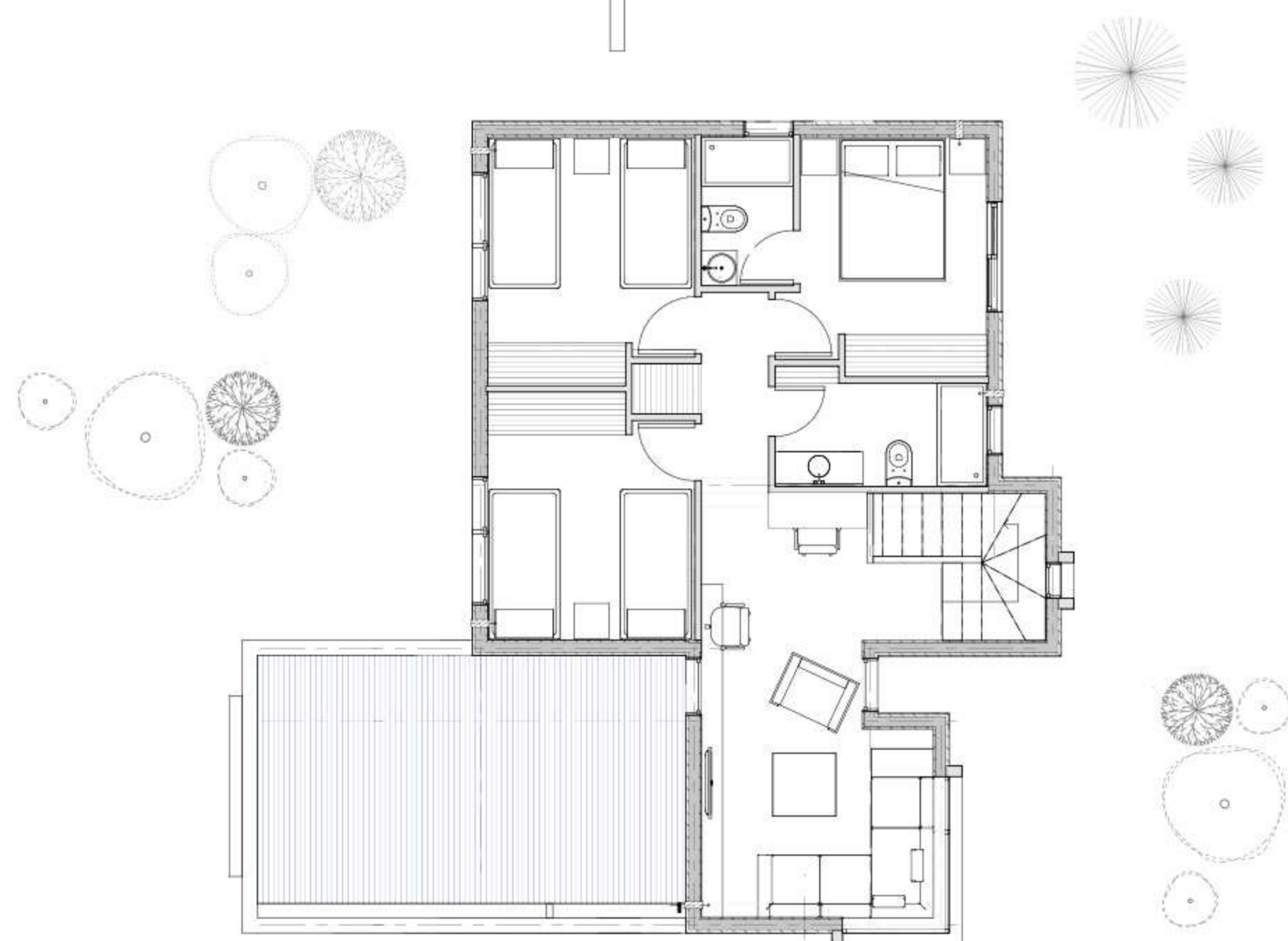




PLANTA
NIVEL 1



PLANTA
NIVEL 2







MEDITERRÁNEA

164 M²



4 dorm.



4 baños



Sala de estar



Sup. construida

1° piso: 141,19 m²

2° piso: 23,02 m²

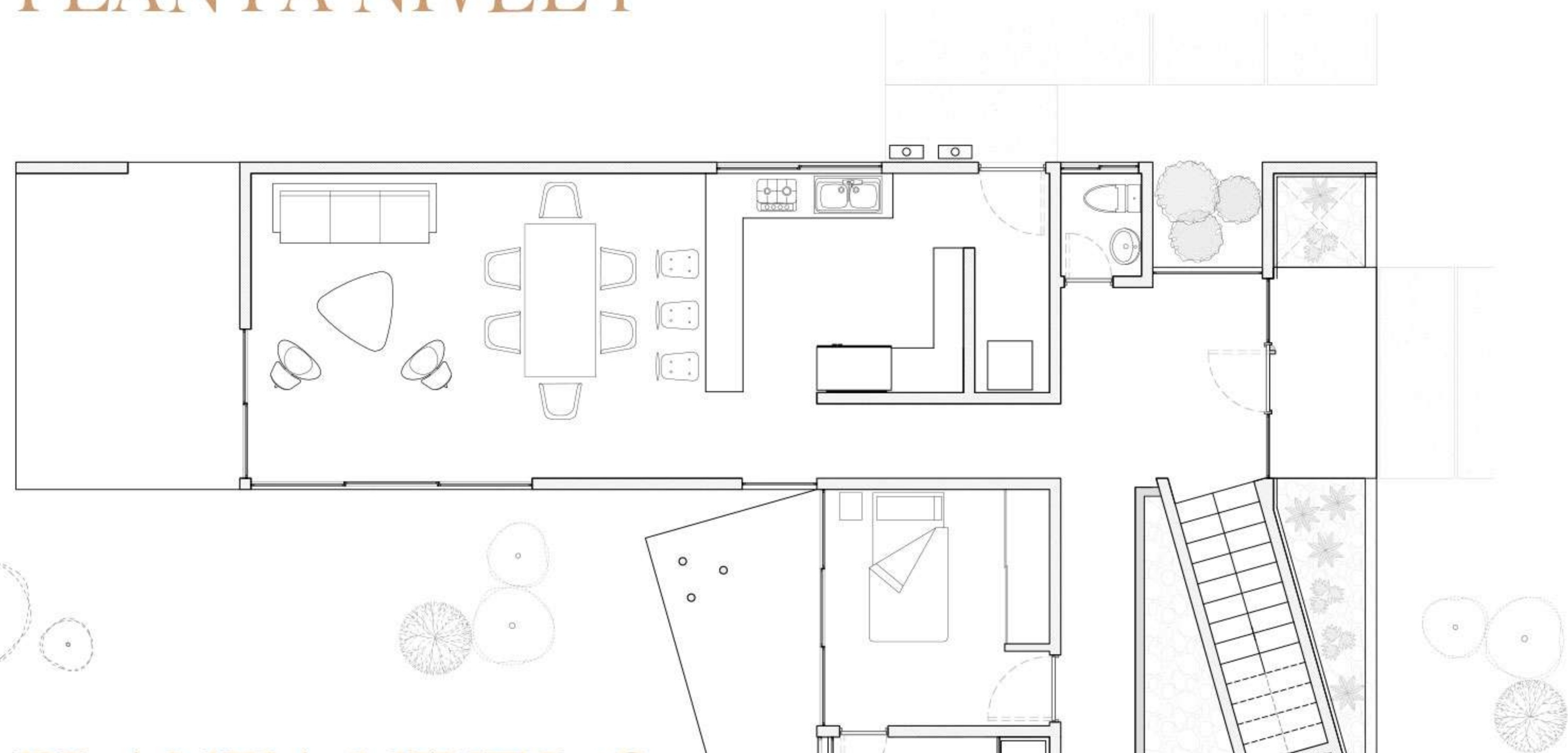
Total: 164,21 m²

Vivienda de
hormigón armado,
sistema térmico con
envolvente EIFS.

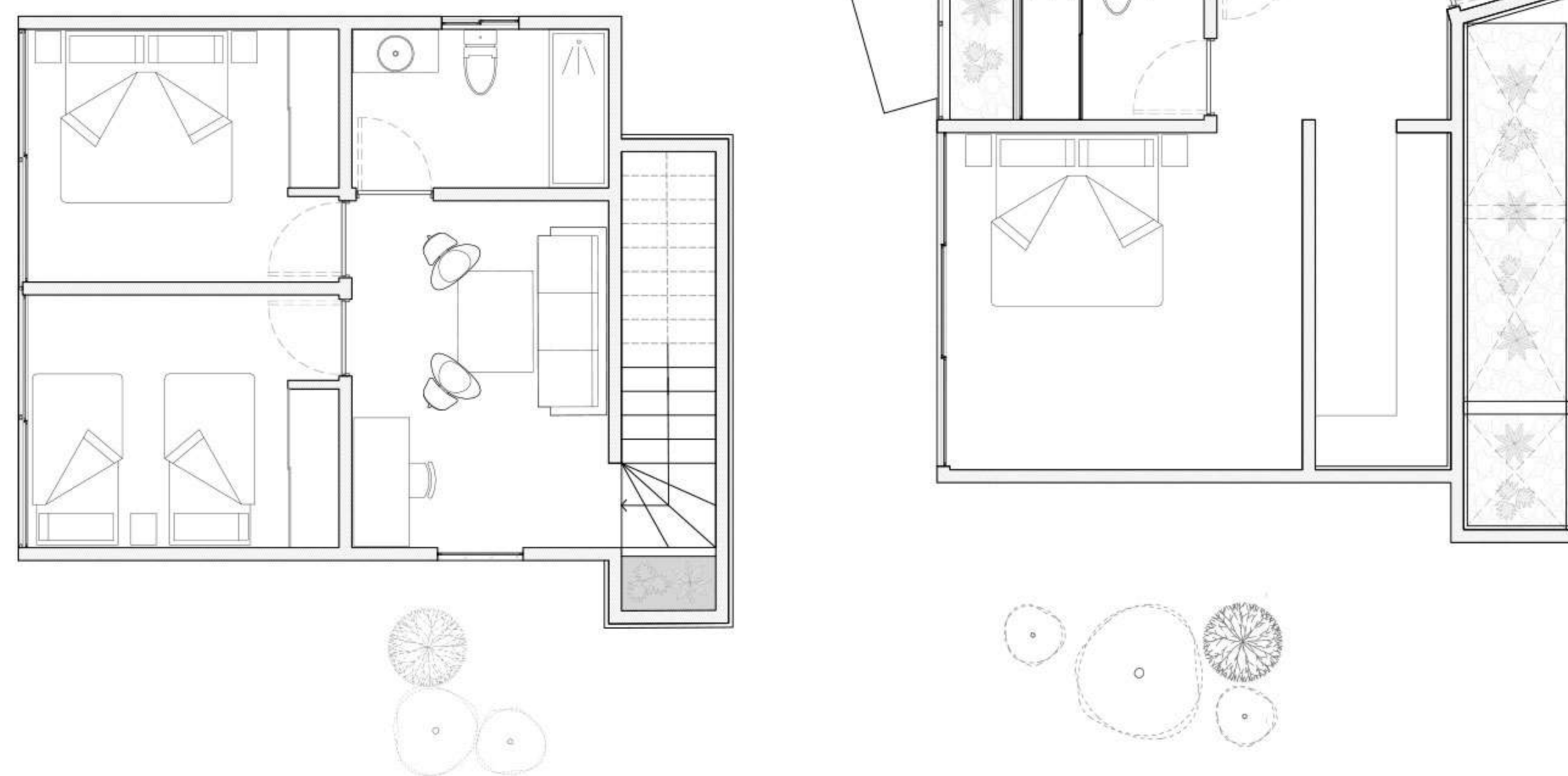




PLANTA NIVEL 1



PLANTA NIVEL 2





MEDITERRÁNEA

159 M²



3 dorm.



4 baños

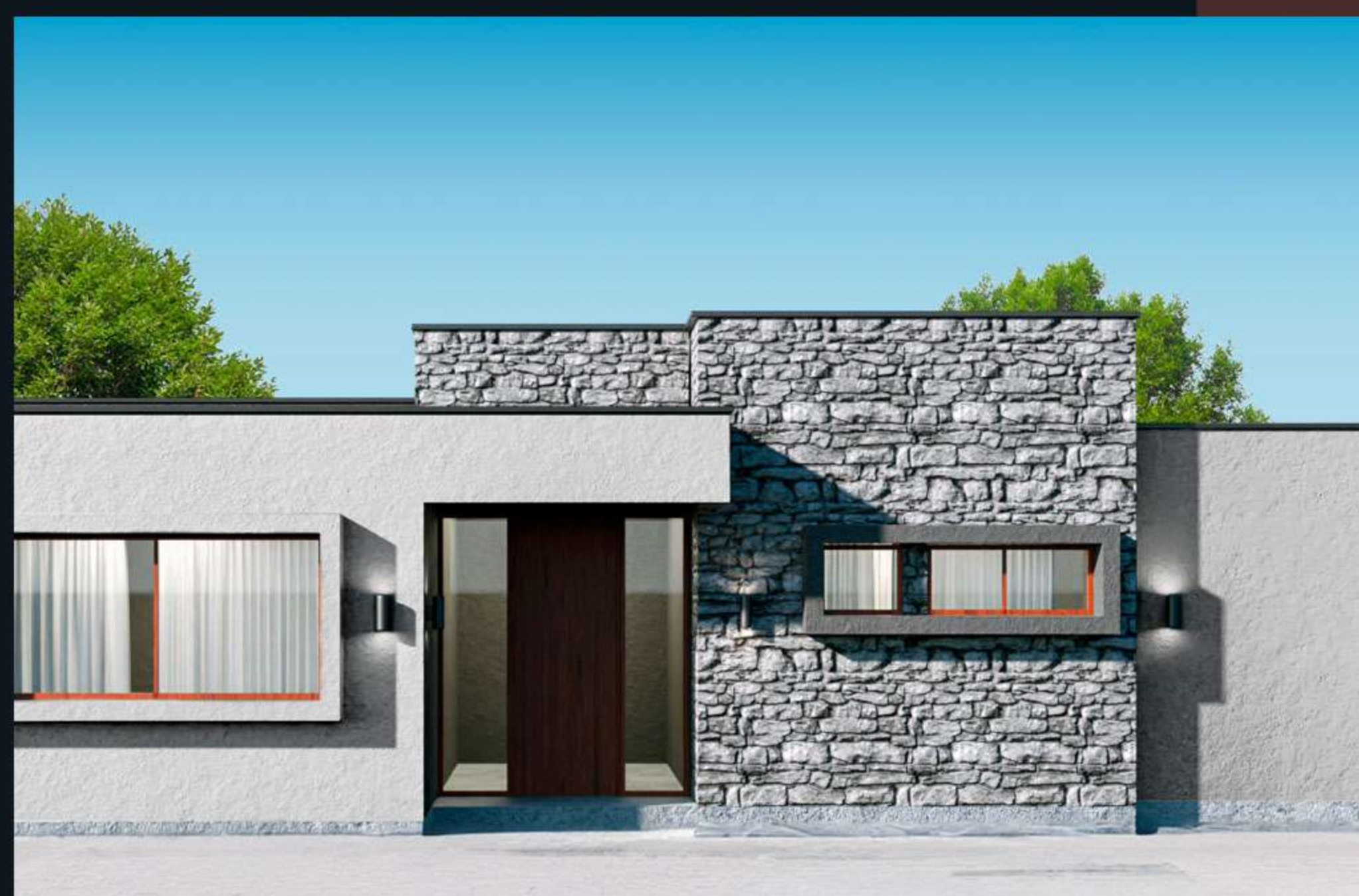


Sala de estar



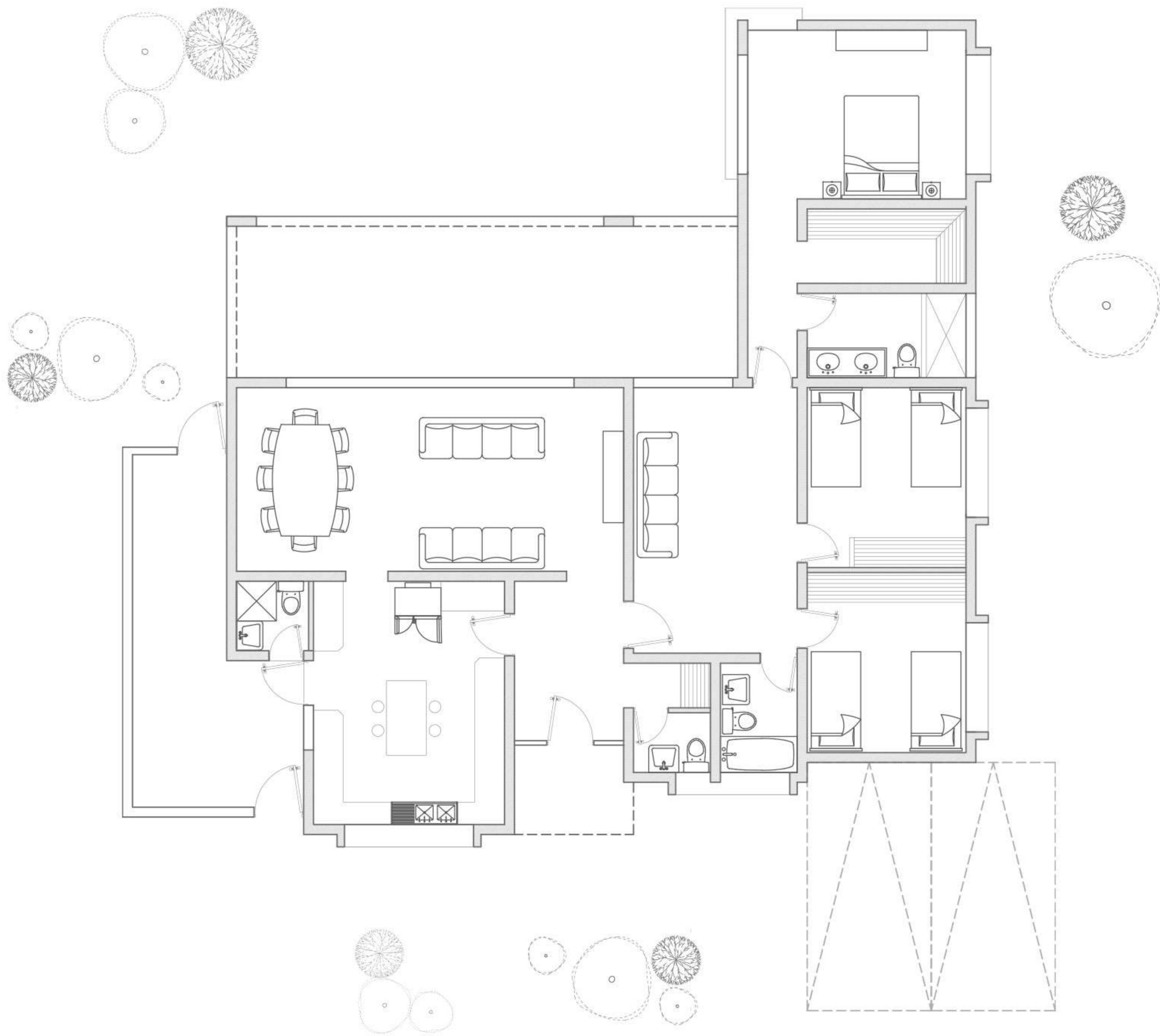
Sup. construida
159,45 m²

Vivienda de
albañilería reforzada.





PLANTA





COLONIAL 150 M²



3 dorm.



4 baños



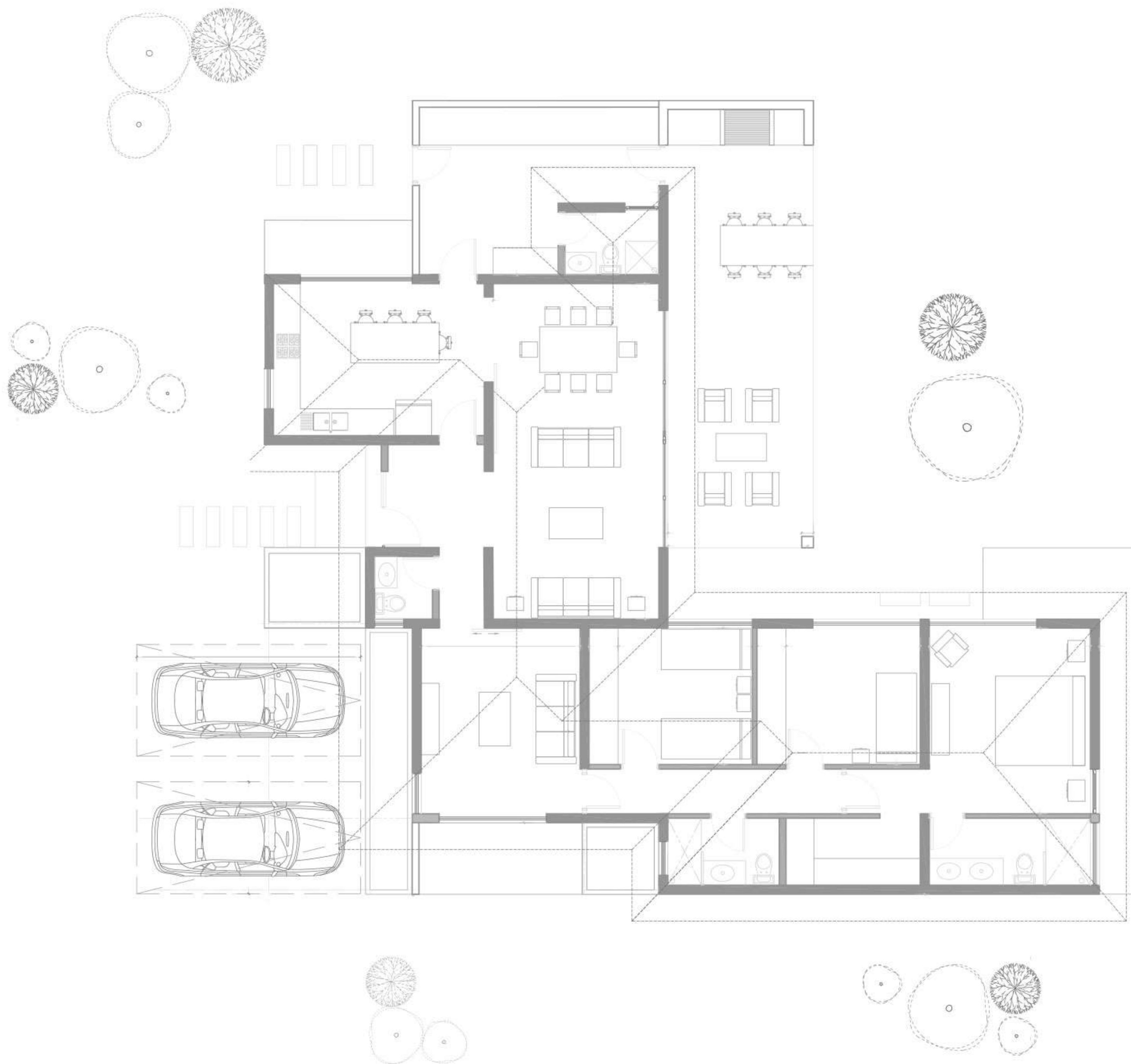
Sala de estar

Sistema térmico
con envoltante
EIFS, vivienda de
albañilería reforzada.





PLANTA





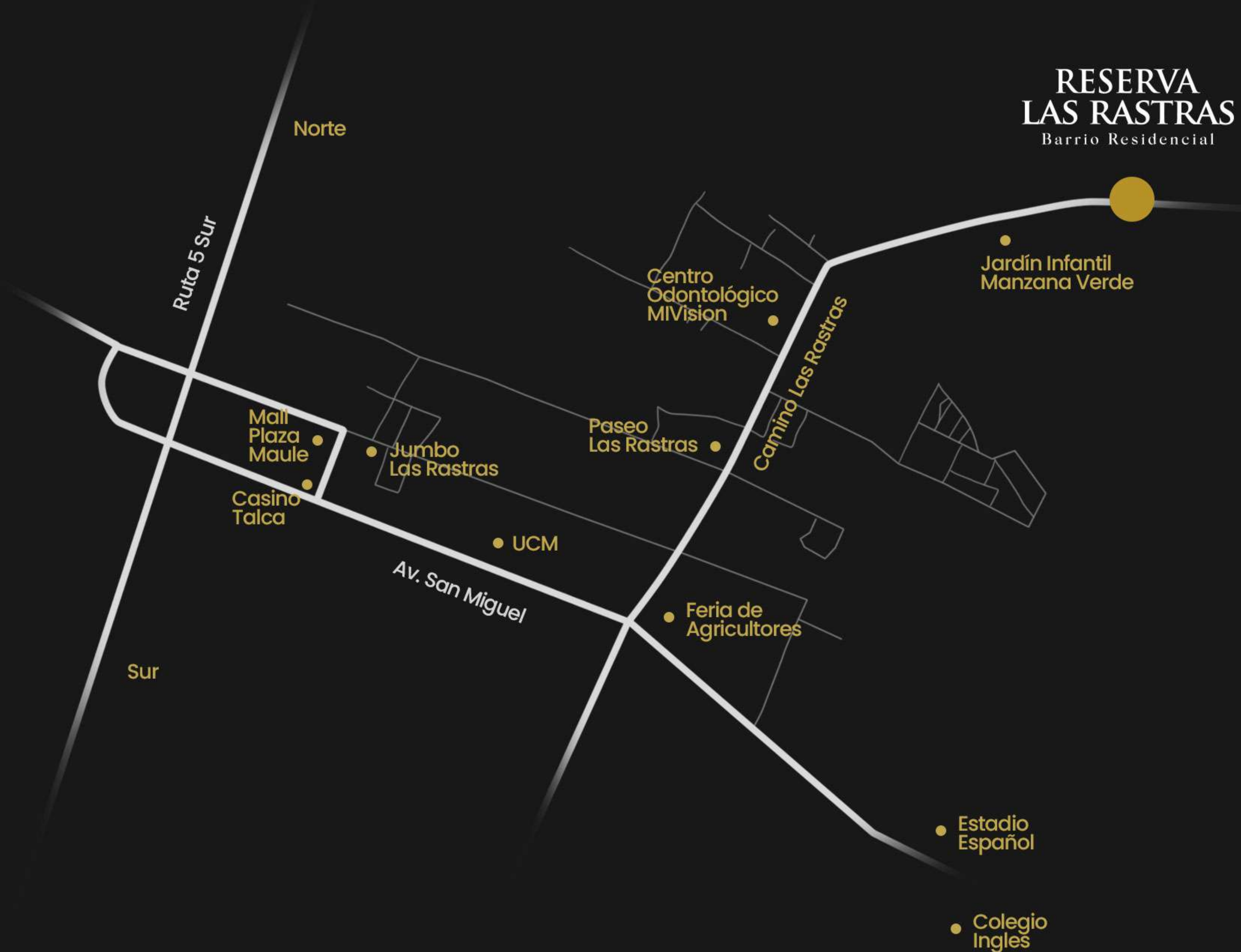
DESARROLLO Y URBANISMO DE ALTA PLUSVALÍA

Se parte del sector con mayor plusvalía de Talca.
Más que un proyecto una realidad, desarrollando
microbarrios con diferentes tamaños de sitios, todos
proyectados para un estilo de vida único.



UBICACIÓN

Camino las rastras cruce ruta 115CH, Talca.
Cercano a Paseo las Rastras, Supermercados, Jardín infantil Campanita, Colegios, Banco de Chile, Mall Plaza Maule y áreas de servicio.





**RESERVA
LAS RASTRAS**
Barrio Residencial

reservalasrastras.cl